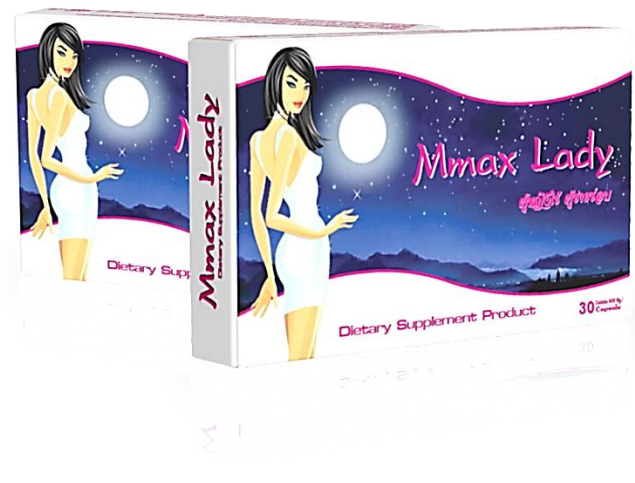




ผลิตภัณฑ์เสริมอาหารสำหรับสุขภาพสตรี

# MMAX Lady

เอ็มแม็กซ์ เลดี้





# ผลิตภัณฑ์เสริมอาหารสำหรับสุขภาพสตรี



บำรุงเลือด บำรุงผิวพรรณให้ขาวเปล่งปลั่ง ผิวใสอมชมพู หน้าอกเต่งตึง ยกกระชับช่องคลอด ช่วยขับน้ำคาวปลา  
ลดอาการอักเสบในช่องคลอด ช่องคลอดมีกลิ่น ช่วยให้ประจำเดือนมาปกติ ลดอาการปวดประจำเดือน  
ปรับสมดุลฮอร์โมนให้กลับมาสู่ภาวะปกติ อาจทำให้ฝ้าจางลงในผู้บริโภคราย

# ฮอร์โมน

ฮอร์โมนคือสารเคมีชนิดหนึ่งในร่างกาย สร้างมาจากต่อมไร้ท่อ ทำหน้าที่สื่อประสานการทำงานของอวัยวะต่างๆ ในร่างกาย เมื่ออายุมากขึ้น อาจเกิดภาวะพร่องฮอร์โมน เนื่องจากต่อมไร้ท่อจะทำงานลดลง และผลิตฮอร์โมนได้ไม่เพียงพอ จึงทำให้ระบบต่างๆ ของร่างกายทำงานผิดปกติไประดับฮอร์โมนที่ดีที่สุดคือช่วงอายุ 20-30 ปี

## สาเหตุของภาวะฮอร์โมนไม่สมดุล

- การเปลี่ยนแปลงของระดับฮอร์โมนในช่วงวัยรุ่น หรือวัยใกล้หมดประจำเดือน (วัยทอง)
- โรคเบาหวาน, ความผิดปกติของต่อมไทรอยด์ หรือต่อมใต้สมอง (Pituitary) หรือความผิดปกติอื่นๆ
- อ้วนมากเกินไป
- ภาวะเครียด
- การออกกำลังกายหนักเกินไป
- ความผิดปกติของการรับประทานอาหารบางอย่าง เช่น โรคเบื่ออาหาร (Anorexia nervosa)
- ผลจากการรับประทานอาหารบางประเภท





# เอสโตรเจน

เอสโตรเจน คือฮอร์โมนสำคัญของเพศหญิงที่ทำให้เกิดลักษณะของเพศหญิง ที่มีความอ่อนหวาน ผิวพรรณเนียนนุ่ม ทำให้มีเต้านม เอสโตรเจนมีผลต่ออวัยวะภายในของเราทุกระบบ ที่สำคัญคือ

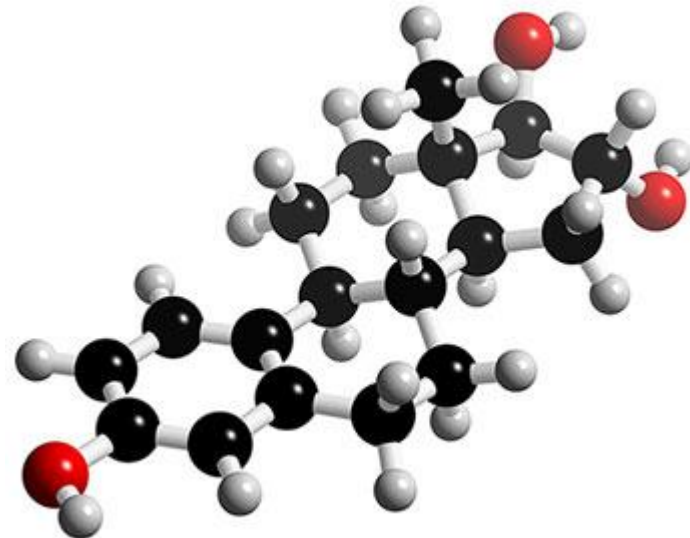
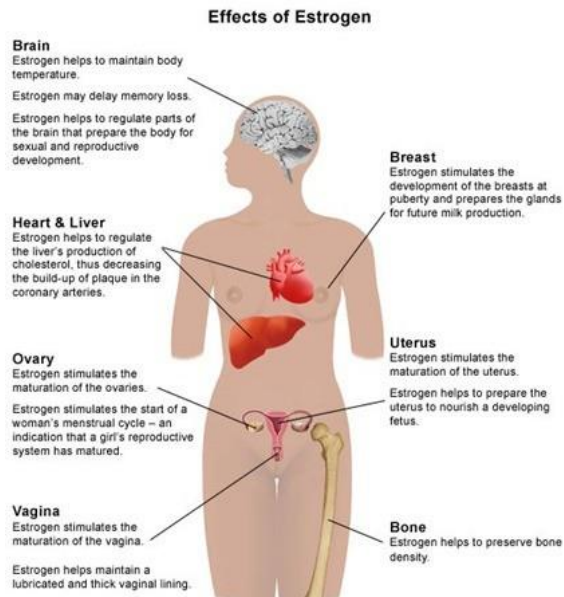
- ❖ สมอ จะช่วยในเรื่องของความจำ
- ❖ เต้านม กระตุ้นให้เกิดความเจริญเติบโตของเมื่อเข้าสู่วัยสาว กระตุ้นการเกิดน้ำนมในหญิงหลังคลอด
- ❖ หัวใจและตับ ควบคุมการสร้างคอเลสเตอรอล ซึ่งเป็นตัวช่วยไม่ให้เกิดเมือกไขมันอุดตันในเส้นเลือด
- ❖ รังไข่ กระตุ้นให้เกิดประจำเดือน
- ❖ มดลูก ทำให้มีการฝังตัวของตัวอ่อน ช่องคลอดสร้างน้ำเมือกออกมา
- ❖ กระดูก ช่วยลดการเกิดภาวะกระดูกพรุน

เพราะฉะนั้นเวลาผู้หญิงเข้าสู่วัยทองจะทำให้เกิดการเปลี่ยนแปลงทั้งหมด ผู้หญิงวัยทองจึงเกิดปัญหาด้านอารมณ์ จิตใจ เพราะฮอร์โมนมีผลต่อสมอง ปัญหาหลงลืม ความจำเสื่อม กระดูกพรุน เพราะฉะนั้นเอสโตรเจนจึงเป็นตัวสำคัญในการป้องกันโรค เช่น โรคหลอดเลือดหัวใจ โรคกระดูกพรุน



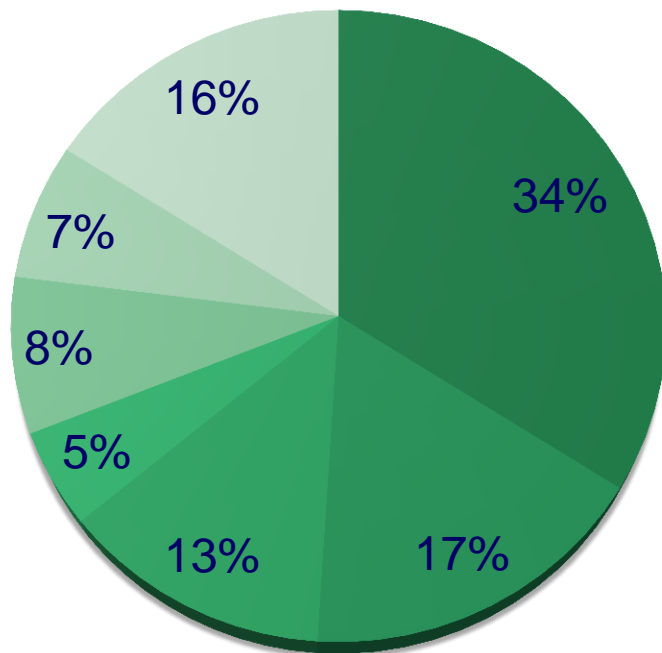
# พร่องฮอร์โมน

"การลดลงของฮอร์โมนของผู้หญิงและของผู้ชายจะมีความแตกต่างกัน โดยผู้หญิงจะมีการลดลงของฮอร์โมนมากกว่าผู้ชาย จะเห็นได้ว่าในช่วงอายุใกล้เคียงกัน ผู้หญิงจะดูแก่กว่า เพราะว่าเวลาฮอร์โมนลดลงจะลดเร็ว สำหรับผู้ชายจะค่อยๆลด การเปลี่ยนแปลงของผู้ชายจะช้ากว่า แต่ของผู้หญิงจะชัดมาก"





# ส่วนประกอบสำคัญ



- โปรตีนสกัดจากถั่วเหลือง
- สารสกัดจากทับทิม
- ผงคอลลาเจนจากปลาทะเล
- สารสกัดจากเปลือกสน
- กรดอัลฟาไลโปอิก
- สารสกัดจากชาเขียว
- อื่นๆ





# โปรตีนสกัดจากถั่วเหลือง



โปรตีนสกัดจากถั่วเหลือง ให้สารไอโซฟลาโวน (ไฟโตเอสโตรเจน) ที่มีคุณสมบัติเช่นเดียวกับฮอร์โมนเพศหญิงอย่างอ่อน คุณสมบัตินี้เองที่ทำให้สารดังกล่าวช่วยปรับสมดุล การทำงานของฮอร์โมนเพศให้เป็นปกติได้และยังมีประโยชน์ด้านอื่นอีก

- ภาวะหมดประจำเดือน ไฟโตเอสโตรเจนในถั่วเหลือง ช่วยบรรเทาอาการต่างๆ ของภาวะหมดประจำเดือน เช่นลดอาการร้อนวูบวาบ ช่องคลอดไม่แห้ง อาการหงุดหงิดง่าย อารมณ์ขึ้นๆลงๆ
- ป้องกันกระดูกพรุน ทำให้ความหนาแน่นของกระดูกเพิ่มขึ้น
- ป้องกันมะเร็ง ป้องกันการเติบโตของเนื้องอก และขัดขวางการกระตุ้นเซลล์มะเร็งโดยฮอร์โมนเพศ
- ป้องกันโรคหัวใจ หลอดเลือดอุดตัน ช่วยป้องกันหลอดเลือดแข็ง ช่วยลดแอลดีแอลโคเลสเตอรอลลง





# สารสกัดจากทับทิม

## คุณประโยชน์ ทับทิม จากการวิจัยทางการแพทย์

ทับทิมมีสารต้านอนุมูลอิสระหลายชนิดที่มีประสิทธิภาพสูงมาก และมีประโยชน์ต่อผิวในเรื่องการช่วยต่อต้านริ้วรอย

ผลทับทิมมีวิตามินซีสูงมาก ซึ่งจะมีประสิทธิภาพในการช่วยเรื่องผิวพรรณให้ขาวกระจ่างสดใสสามารถลดภาวะการสะสมไขมันในผนังเส้นเลือด ป้องกันเส้นเลือดอุดตันและแข็งตัวทำให้เส้นเลือดที่หนาตัวและมีไขมันสะสมแล้วซึ่งเป็นเส้นเลือดที่ไม่ดีแล้ว มีความหนาตัวลดลง และลดไขมันที่สะสมลง

บำรุงหัวใจในผู้ป่วยที่เป็นโรคหัวใจขาดเลือด โดยเพิ่มการไหลเวียนที่ดีขึ้นและลดภาวะหัวใจขาดเลือดในผู้ป่วยโรคหัวใจ บำรุงตับ ป้องกันการเป็นพิษต่อตับ ได้ (Hepatoprotective effect)

สารต้านอนุมูลอิสระจากน้ำทับทิมมีผลยับยั้งเซลล์มะเร็งเต้านมของมนุษย์ (Human breast cell)





# สารสกัดจากชาเขียว



ชาเขียวมีประโยชน์ต่อร่างกายในด้านต่างๆ ดังนี้

- ช่วยในการขับสารพิษ และสารอนุมูลอิสระ จึงส่งผลในการป้องกันความเสี่ยงต่อภาวะมะเร็ง และ โรคความเสื่อมของเซลล์และอวัยวะต่างๆ ในร่างกาย
- สารโพลีฟีนอล สามารถช่วยป้องกันการเกิด โรคมะเร็งได้ สามารถช่วยทำลายเซลล์มะเร็งและหยุดการเจริญเติบโตของเซลล์มะเร็งได้ ชาเขียวมี ผลลัพธ์ ทางกายภาพในเชิงบวกต่อการรักษามะเร็งเช่น มะเร็งกระเพาะปัสสาวะ มะเร็งทรวงอก มะเร็งรังไข่ มะเร็งปอด ลำไส้ใหญ่หรือไส้ตรง มะเร็งหลอดอาหาร มะเร็งปอด มะเร็งตับอ่อน มะเร็งต่อมไทรอยด์ มะเร็งผิวหนัง มะเร็งกระเพาะอาหาร
- ช่วยในการควบคุมระดับน้ำตาลในเลือด สามารถช่วยป้องกันการเกิด โรคเบาหวานประเภท-I และชะลอการเกิด โรคเบาหวาน เมื่อโรคเบาหวานได้เริ่มต้นเกิดขึ้นแล้ว โดยจะทำการควบคุมระดับน้ำตาลกลูโคสในร่างกายให้อยู่ในภาวะสมดุล
- ช่วยเพิ่มแบคทีเรียชนิดดีในลำไส้ จึงสามารถช่วยล้างพิษและกำจัดพิษในลำไส้ของเราได้
- ช่วยในการการป้องกันตับจากความเสียหายจากสารพิษต่างๆ เช่น แอลกอฮอล์
- สารสกัดชาเขียว ช่วยในการเผาผลาญไขมันที่สะสมในร่างกายให้เป็นพลังงาน
- ช่วยทำให้ร่างกายของเรารู้สึกสดชื่น กระปรี้กระเปร่า เนื่องจากมีผลในการกระตุ้นการทำงานของระดับเซลล์



# สารสกัดจากเปลือกสน



Pycnogenol ที่ได้จากสารสกัดจากเปลือกสน จะช่วยประสานและปกป้องคอลลาเจน โดย Pycnogenol จะจัดการกับ เอนไซม์และสารอนุมูลอิสระไม่ให้มาทำลายลงเส้นใยคอลลาเจนและอีลาสติน จึงช่วยป้องกันไม่ให้เกิดริ้วรอย ช่วยให้ทนต่อรังสี UV จากแสงแดดมากขึ้นกว่าปกติ ช่วยต่อต้านความเสื่อมของผิวพรรณจากแสงแดด Pycnogenol ยังช่วยต่อต้านการผลิตเม็ดสีเมลานิน แก้ไขปัญหาฝ้ากระอย่างได้ผล ผิวจะกระจ่างขาวใสมากขึ้นนอกจากนี้ ปัญหาฝ้า และผิวหมองคล้ำ ริ้วรอยก่อนวัย Pycnogenol ก็ยังช่วยได้ โดยจะเข้าไปช่วยเสริมสร้างคอลลาเจน และไปยับยั้งการทำงานของเม็ดสีผิวที่ผิดปรกติ ทำให้ผิวเนียนเรียบแข็งแรงและยืดหยุ่นได้ดีขึ้น สีผิวสม่ำเสมอ



# สมุนไพรอื่นๆ

