



ผลิตภัณฑ์เสริมอาหาร **MMax**
เพื่อการขับล้างสารพิษในร่างกาย

โคโคซาน, น้ำแอปเปิ้ลผง, สารสกัดจากบิลเบอร์รี่
สารสกัดจากพลัมแขก แอล-ฟีนิลอะลานีน
แอล-คาร์นิทีน, สารสกัดถั่วขาว, เบต้า-กลูแคน
สารสกัดจากสมอไทย สารสกัดจากชาเขียว



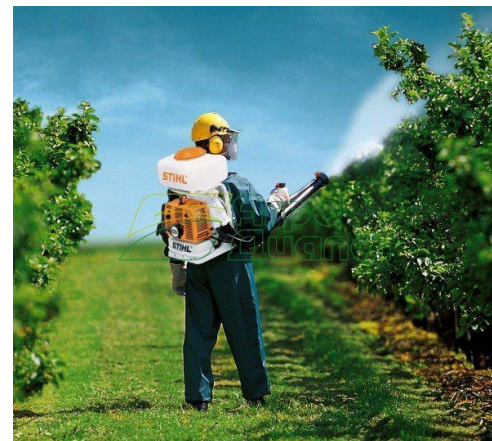
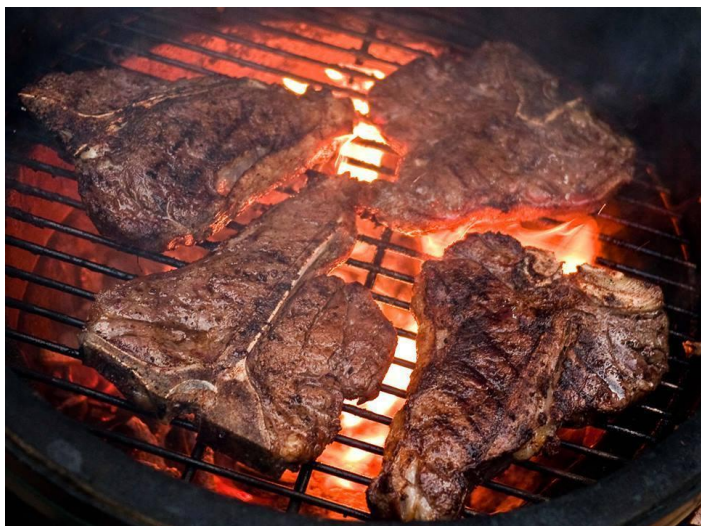


มลภาวะ สารพิษ จากสิ่งแวดล้อม



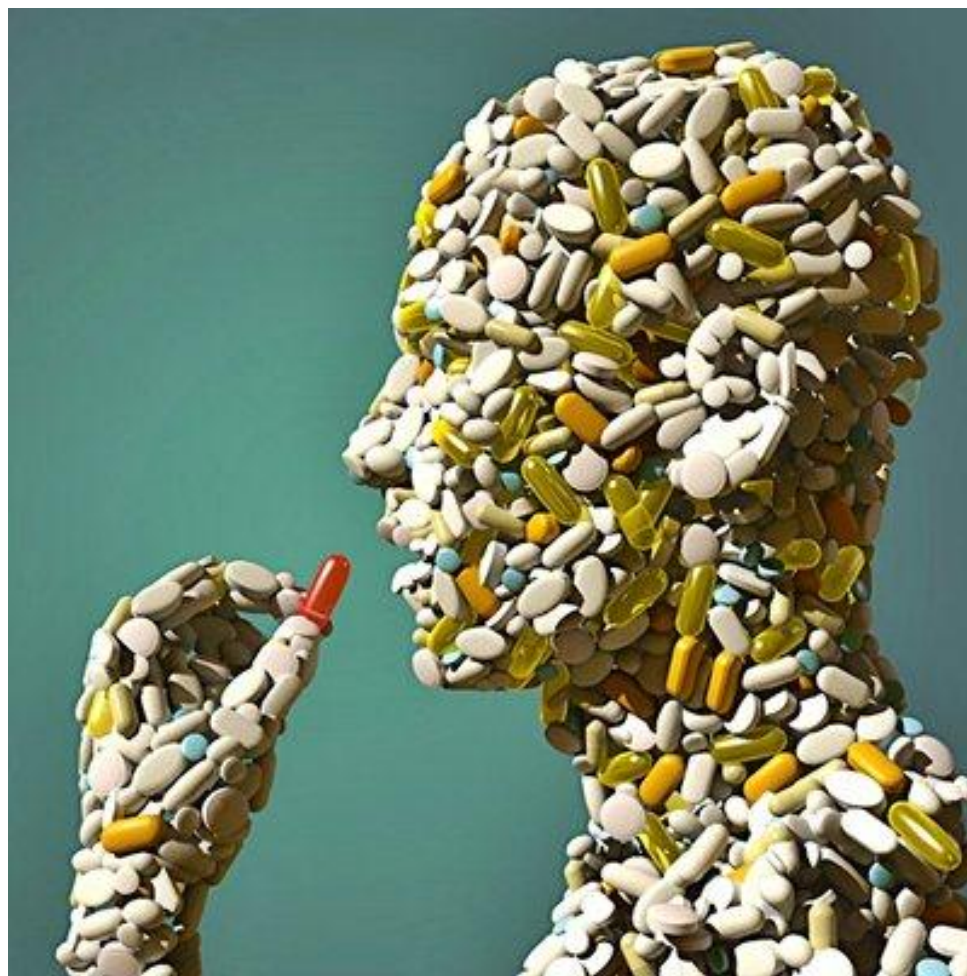


อาหาร ต่างๆ





ยารักษาโรค อาหารเสริมต่างๆ





กลุ่มโรค NCDs (Non-Communicable diseases)

ทพ.กฤษดา เรืองอารีย์รัชต์ ผู้จัดการ สสส. กล่าวว่า ตลอดกว่า 10 ปี ในการทำงานเสริมสุขภาพร่วมกับภาคีเครือข่าย พบคนไทยต้องเผชิญภัยเงียบ โดยเฉพาะกลุ่มโรคไม่ติดต่อเรื้อรัง หรือกลุ่มโรค NCDs (Non-Communicable diseases) ที่มีสถิติผู้เจ็บป่วยและเสียชีวิตสูงเป็นอันดับหนึ่ง และมีแนวโน้มสูงขึ้นเรื่อยๆ จากข้อมูลสำนักงานพัฒนานโยบายสุขภาพระหว่างประเทศ (IHPP) ปี 2552(สำรวจ 4 ปี/ครั้ง) ไทยมีผู้ป่วยด้วยโรคในกลุ่มนี้ถึง 14 ล้านคน เสียชีวิตมากกว่า 3 แสนคน หรือคิดเป็น 73% ของการเสียชีวิตของประชากรไทยทั้งหมด และมากกว่าครึ่งเสียชีวิตก่อนอายุ 60 ปี คิดเป็นมูลค่าความเสียหายทางเศรษฐกิจถึง 2 แสนล้านบาท/ปี

“ข้อมูลองค์การอนามัยโลก ระบุว่าประชากรทั่วโลกเสียชีวิตด้วยกลุ่มโรค NCDs 63% และที่สำคัญเป็นประชากรในประเทศกำลังพัฒนาถึง 80% ขณะที่คนไทยเสียชีวิตด้วยกลุ่มโรคนี้สูงกว่าอัตราการเสียชีวิตเฉลี่ยของประชากรทั้งโลกถึง 10% และสูงกว่าทุกประเทศในโลก และมีแนวโน้มว่าจะสูงขึ้นเรื่อยๆ ทั้งที่กลุ่มโรค NCDs เป็นโรคที่เกิดจากปัจจัยที่หลีกเลี่ยงและป้องกันได้”



กลุ่มโรค NCDs (Non-Communicable diseases)

ผู้จัดการ สสส. กล่าวอีกว่า สำหรับ 6 โรคในกลุ่มโรค NCDs ที่มีอัตราผู้เสียชีวิตสูงสุด คือ

- โรคเบาหวาน
- โรคหลอดเลือดสมองและหัวใจ
- โรคถุงลมโป่งพอง
- โรคมะเร็ง
- โรคความดันโลหิตสูง
- โรคอ้วนลงพุง

ซึ่งเกิดจาก 6 ปัจจัยเสี่ยง คือ เหล้า บุหรี่ อาหาร (หวาน-มัน-เค็มจัด) การออกกำลังกายไม่เพียงพอ ความเครียด และกรรมพันธุ์

สัญญาณเตือนว่าคุณกำลังมีปัญหาสุขภาพจากสารพิษสะสม

1. รู้สึกเหนื่อยง่ายแค่เดินขึ้นบันไดเพียงสองสามชั้นก็มีอาการเหนื่อยหอบหายใจเร็ว
2. มีสิวจ้ำจืดขึ้นหน้าผาก คอ โหนกแก้ม แผ่นหลัง โดยไม่ทราบสาเหตุ รักษาแล้วหายสักที
3. นอนไม่หลับ นอนหลับไม่สนิท ตื่นมาจ้วเจียไม่สดชื่น ง่วงนอนตอนหัวค่ำ แต่ดึกกลับไม่ง่วง
4. ปวดขา ข้อเข่า ต้นแขน โดยไม่ทราบสาเหตุ อยู่ๆก็ปวดขึ้นมาและหายไปเอง
5. ท้องผูก ท้องอืด ท้องเฟ้อ ทั้งๆที่รับประทานอาหารปกติ
6. เป็นแผลแล้วหายช้า ติดเชื้อง่าย
7. มีผดผื่นขึ้นตามตัว โดยไม่ทราบสาเหตุ แพ้ผัด ผุง แมลงกัดต่อย



การดีท็อกซ์ (Detoxification)

1. การสวนทวาร
2. การอบไอน้ำ อบซาวน่า
3. การออกกำลังกาย กายบริหาร และการนวด
4. การใช้ยา - สมุนไพร และเอนไซม์
5. การถ่ายเลือด (วิธีนี้ต้องทำโดยผู้เชี่ยวชาญเท่านั้น)





การดีท็อกซ์ (Detoxification)



ผลิตภัณฑ์เสริมอาหาร **MMax**
เพื่อการขับล้างสารพิษในร่างกาย

โคโคซาน, น้ำแอปเปิ้ลผง, สารสกัดจากบิลเบอร์รี่
สารสกัดจากพลัมแขก แอล-ฟีนิลอะลานีน
แอล-คาร์นิทีน, สารสกัดถั่วขาว, เบต้า-กลูแคน
สารสกัดจากสมอไทย สารสกัดจากชาเขียว





การล้างสารพิษ Detoxification

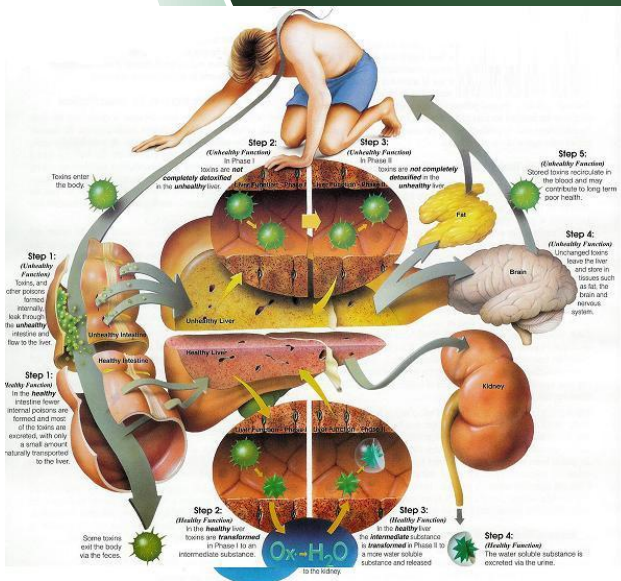
ระบบทางเดินอาหารสะอาด ดูดซึมสารอาหารได้ดีขึ้น

ระบบขับถ่ายสะอาด ลดความเสี่ยงการเกิดโรค

ขจัดไขมันส่วนเกินในเส้นเลือด ระบบทางเดินอาหาร

ถ่ายน้ำเหลืองเสีย ลดการอักเสบ เพิ่มภูมิคุ้มกัน

ลดความเสี่ยงการเกิดโรคต่างๆ





ระบบทางเดินอาหาร

ชำระล้างทำความสะอาด
หลอดอาหาร กระเพาะอาหาร
ลดภาวะกรดเกินในกระเพาะ
กระตุ้นให้ร่างกายขจัดไขมัน
และสิ่งแปลกปลอมที่ตกค้าง
อยู่ตามระบบทางเดินอาหาร
ส่วนต้น

ระบบขับถ่าย

กำจัดไขมันในลำไส้ใหญ่
ลำไส้เล็ก กระตุ้นการหลั่งน้ำดี
เพื่อย่อยสลายไขมัน ขับลมในลำไส้
กระตุ้นการบีบตัวของลำไส้
เพิ่มแบคทีเรียชนิดดีในลำไส้
กำจัดแบคทีเรียที่ทำให้เกิดการหมัก
ในลำไส้ใหญ่

ระบบน้ำเหลือง

ถ่ายน้ำเหลืองเสีย
กระตุ้นการสลายตัว
ของสิ่งแปลกปลอมในระบบ
ลดการอักเสบของต่อมน้ำเหลือง
พอกเลือด ลดกรดในเลือด



สมอไทย

- บำรุงผิวพรรณให้เปล่งปลั่ง
- ช่วยขับสารพิษออกจากร่างกายและช่วยบำบัดรักษาโรคได้หลายชนิด
- ช่วยให้เจริญอาหาร
- ช่วยบำรุงกำลัง ช่วยบำรุงร่างกาย
- แก้อาการอ่อนเพลีย
- ช่วยบำรุงหัวใจ
- ช่วยฟอกโลหิต
- ช่วยแก้กระหาย
- ช่วยระงับประสาท ทำให้นอนหลับสบาย แก้อาการนอนสะดุ้ง
- ช่วยควบคุมธาตุในตัว ช่วยแก้พิษร้อนใน



ส่วนผสมที่สำคัญ



- แก้วมาเหล้า ทำให้สร้างเมลา
- แก้วร้อนใน ช่วยจับเหงื่อ จับสารพิษตกค้าง
- ช่วยให้ผ่อนคลายอารมณ์ สงบประสาท ระบายความร้อนจากศีรษะและใบหน้า ทำให้สดชื่น ตาสว่าง ไม่ง่วงนอน และช่วยทำให้หายใจสดชื่น
- ช่วยแก้อาการกระหายน้ำ ระบายความร้อนออกจากปอด และช่วยขับเสมหะ
- ช่วยเพิ่มแบคทีเรียชนิดดีในลำไส้ จึงสามารถช่วยล้างสารพิษและกำจัดพิษในลำไส้ได้
- ช่วยป้องกันตับจากพิษและโรคอื่นๆ
- ช่วยป้องกันการเกิดลิ้มเลือด
- ช่วยขับปัสสาวะ ป้องกันนิ่วในถุงน้ำดีและในไต





ส่วนผสมที่สำคัญ



รักษาอาการกล้ามเนื้อตึง และกล้ามเนื้อทุกชนิด

ตำรับยาช่วยทำให้เจริญอาหาร

ช่วยลดคอเลสเตอรอล

ช่วยแก้ร้อนในกระหายน้ำ

ขับเสมหะ ช่วยขับ

ตำรับยาแก้ผิคนสาบ บำรุงเส้นสาย แก้เส้น แก้อาการปวดเมื่อย



การรับประทาน



ผู้ที่ยังไม่เคยรับประทาน

รับประทานครั้งละ 2-3 แคปซูล ก่อนนอน รับประทาน
ต่อเนื่อง 15 วัน

ระยะเวลาการออกฤทธิ์ 4-8 ชั่วโมง

ควรงดเว้นการรับประทานอาหารเสริมต่างๆระหว่างการ
รับประทาน เนื่องจากอาหารเสริมจะถูกขับออก
จากร่างกายจนหมดไม่เกิดประโยชน์ใดๆ

ผู้ที่เคยรับประทานแล้ว เว้นระยะ 2-3 เดือน

รับประทานครั้งละ 2-3 แคปซูล ก่อนนอน รับประทาน
ต่อเนื่อง 7 วัน

ผู้ป่วยโรคมะเร็ง อยู่ระหว่างการทำเคมีบำบัด ไม่ควรรับประทาน

